

ECOLINO

**E UMA AVENTURA NAS
FÉRIAS DA PÁSCOA**

programa
PEGADAS
GUIMARÃES



Abril 2024

Laboratório
da Paisagem iC

MUNICÍPIO DE
GUIMARÃES



Olá malinha,

A primavera chegou e as férias da Páscoa também!

É altura de apreciares e aproveitares todo o esplendor da estação mais colorida do ano. Nesta edição propomos-te uma viagem pela natureza, com muitas aventuras e desafios para aprenderes.

Vem comigo celebrar a primavera!

ÍNDICE

3. O QUE TEM FEITO O LABORATÓRIO DA PAISAGEM

5. CONTO DA PÁSCOA DO ECOLINO

8. ECO ATIVIDADES - MÃOS À OBRA!

9. ECO JOGOS

12. ESPÉCIES QUE PODES VER EM GUIMARÃES

O QUE TEM FEITO O LABORATÓRIO DA PAISAGEM

Projeto - Bairro C: Compromisso Carbono Zero

Este ano, o Laboratório da Paisagem iniciou vários projetos nas diversas escolas de Guimarães. Um desses projetos tem a temática do Compromisso Carbono Zero para o Bairro C, uma zona criada em Guimarães, que irá sofrer várias modificações para que se torne um “Bairro” ambientalmente sustentável e carbonicamente neutro, bem como um centro de cultura, arte e conhecimento. Esta zona encontra-se no centro da nossa cidade e é composta por locais bem conhecidos como a Zona de Couros, a Rua da Caldeira e até a Avenida Conde Margaride. As turmas que participam neste projeto tiveram a oportunidade de visitar parte do Bairro C e agora irão contribuir com ideias inovadoras para, no futuro, transformar esta zona da cidade de Guimarães.



Projeto - Plástico: O Invasor

O plástico é um material muito útil, mas infelizmente é muito prejudicial para o ambiente quando é descartado de forma incorreta, principalmente para os oceanos e rios. Neste projeto os alunos envolvidos aprenderam quais são os principais problemas que o plástico provoca nos habitats aquáticos, simularam uma limpeza de praia para perceberem as dificuldades que os animais têm para separar estes resíduos da sua comida habitual. Tiveram ainda a oportunidade de realizar um percurso junto a uma linha de água onde puderam recolher todo o lixo que encontraram. Os resíduos de plástico recolhidos serão usados para a construção de peças de arte que serão expostos no Guimarães Shopping.





Projeto - Patrulheiros da Biodiversidade

O Laboratório da Paisagem tem desenvolvido um Plano de Ação da Biodiversidade, cujo objetivo é identificar e monitorizar as várias espécies de animais e plantas que existem no nosso concelho. As atividades de sensibilização do Plano de Ação abrangeram também as escolas, para compreenderem qual é a biodiversidade presente nos espaços escolares. Os alunos que estão a participar no projeto aprenderam, até ao momento, a diferença entre os vários grupos de animais e plantas e que as espécies que podem encontrar mais frequentemente em Guimarães.



Projeto - RRRRRCICLO

Aproveitando a estratégia que o município de Guimarães tem desenvolvido, relativamente à valorização de resíduos, este ano o Laboratório da Paisagem decidiu levar o tema às escolas, abordando a separação do plástico, papel e vidro, mas também dos resíduos orgânicos, dos têxteis e outros resíduos frequentemente encontrados no espaço urbano. Os alunos participantes no projeto puderam aprender a importância da reciclagem e valorização dos resíduos, com várias iniciativas práticas de valorização dos têxteis (conceção de tote bags com T-Shirts) e dos resíduos orgânicos (compostagem doméstica).

Projeto - Mobilidade Sem Pegada

Sendo a mobilidade um dos temas fundamentais para que Guimarães se torne num concelho mais verde e amigo do ambiente, o Laboratório da Paisagem criou o projeto Mobilidade Sem Pegada para sensibilizar os alunos sobre a importância das escolhas no momento de nos deslocarmos, optando por alternativas mais amigas do ambiente. No final deste projeto os alunos irão apresentar um Plano de Mobilidade Escolar que permitirá que os alunos se desloquem de forma mais consciente e sustentável.





O CONTO DO ECOLINO
O ECOLINO DESCOBRE
O BAIRRO C

Estávamos já a acabar o segundo período, quando o Ecolino, durante um dos intervalos da manhã, se lembrou de um tema muito interessante e decidiu falar com os seus amigos sobre isso:

- Sabiam que em Guimarães existe um bairro sustentável e amigo do ambiente? Chama-se Bairro C e não é bem um bairro, mas sim uma zona no centro de Guimarães que vai sofrer várias alterações. – Disse o Ecolino.

- A sério? Nunca ouvi falar disso. Onde é que fica esse Bairro C? – Perguntou o Gui.

- Excelente pergunta Gui! Pelo que eu percebi é uma zona bastante grande que engloba a zona de Couros, onde estão os tanques de curtumes, a Rua da Caldeiroa, engloba a Avenida Conde Margaride até à Plataforma das Artes. – Respondeu o Ecolino.

- Uau, ainda é bastante grande. – Disse espantada a Ana.

- Sim, parece que sim. O mais giro é que parece que a Câmara Municipal quer criar ideias inovadoras e amigas do ambiente para serem implementadas neste Bairro. Não era giro se todos nós pudéssemos ajudar e dar as nossas ideias? – Perguntou o Ecolino, num tom sonhador.

- Olha, isso ia ser mesmo giro. Adorava passear na cidade e ver algo que surgiu de uma ideia minha. – Disse a Sara.

Trrim trrim

- Temos, que voltar para dentro! A campanha está a tocar! Não temos agora Ciências? Vamos pedir à Professora Susana se ela nos quer ajudar nesta ideia. – Sugeriu o João.

- Boa ideia, ela ajuda-nos sempre que queremos ajudar o ambiente. – Respondeu o Ecolino.

lá já a aula de Ciências a meio, quando a professora Susana pergunta:

- Então meninos, alguém teve uma ideia nova para ajudarmos o ambiente? Já sabem, todas as ideias que vocês dão são importantes.

O Ecolino levantou o braço, muito excitado para poder contar a ideia que todos tiveram durante o recreio.

- Professora, nós estivemos a conversar durante o recreio e descobrimos que Guimarães está a criar o projeto do Bairro C, já ouviu falar?

- Por acaso ainda ontem estive a falar disso com o meu filho em casa. – Disse a professora Susana – Mas têm alguma ideia para esse projeto?

- Sim, nós queríamos muito ajudar e contribuir com ideias para podermos melhorar o Bairro C e torná-lo mais amigo do ambiente e mais sustentável. Mas como somos muito novos não podemos visitar os sítios sozinhos e temos receio de que os adultos não aceitem as nossas ideias. Como é que fazemos para ajudar, professora? – Perguntou o Ecolino.

- Isso é que é falar, gosto muito do vosso espírito empreendedor e motivado! Não se preocupem eu vou-vos ajudar nessa missão, porque isto tem tudo que ver com Ciências e sabem que eu gosto de participar nestes projetos para tornar Guimarães mais verde. – Disse a professora Susana – Vamos fazer o seguinte, para a semana vamos fazer uma visita de estudo ao Bairro C. Tragam roupa confortável e um caderninho de notas para apontarem as ideias que querem implementar e os sítios que merecem sofrer mudanças.

- Obrigado, professora Susana! – Respondeu a turma todo em unísono.

A semana passou a correr pois todos estavam ansiosos por fazerem a visita de estudo. Para que tudo fosse mais simples

e corresse melhor, foram distribuídas as responsabilidades para que pudessem trabalhar em equipa. O Daniel ficou responsável por tirar as fotografias, pois adora fotografar pássaros e tem uma câmara de qualidade, a Ana ficou de estudar a biodiversidade que iriam encontrar ao longo da visita e o Luís ficou com a missão de perceber como é que o trânsito circulava neste bairro, bem como era feito o tratamento de resíduos. Todos os outros colegas teriam que levar um bloquinho e apontar todas as ideias de que se lembrassem.

A visita começou pela Zona de Couros, património da humanidade, uma zona lindíssima bem perto da Praça do Tournal, conhecido pelas suas fábricas antigas onde se trabalhava o couro. À medida que foram avançando, o Ecolino e os seus amigos foram percebendo que havia muitas fábricas antigas que estavam recuperadas e que agora eram estabelecimentos públicos, como por exemplo o Curtir Ciência, a Universidade das Nações Unidas, a Fraterna, entre outras organizações. No entanto, ainda puderam observar algumas fábricas abandonadas e pensaram logo em ideias para elas.

Seguiram caminho e visitaram também a Rua da Caldeiroa, a zona onde está o Teatro Jordão, as ruas que se situam atrás do Mercadona e foram até à Avenida Conde Margaride onde terminaram a sua visita. Em todos os locais que passavam estavam sempre muito atentos e tiveram muitas ideias para melhorar este novo bairro que iria surgir na cidade. O Daniel conseguiu tirar muitas fotografias boas das diferentes ruas e edifícios e a Ana ainda se deparou com muitos gatos e vários anfíbios nos tanques e na Ribeira de Costa/Couros que atravessa esta zona da cidade.

Chegados à escola a professora Susana disse:

- Pronto, terminámos a visita! Já temos algumas ideias, mas o trabalho não acaba aqui, meninos. Agora vem a parte mais difícil, temos de trabalhar em casa também. Por isso peço-vos que se possam juntar fora das aulas e que criem um plano com todas as ideias que tiveram durante esta visita ou até mais algumas que se lembrem em casa.

- Combinado professora, vamos empenhar-nos para mostrar que as nossas ideias são boas e vão ajudar Guimarães a ser mais sustentável. – Disse o Ecolino.

O Ecolino e os seus amigos estavam tão entusiasmados que em duas semanas conseguiram juntar as ideias todas e criar um plano para o Bairro C.

Mal chegaram à aula de Ciências, mostraram o seu plano à professora Susana. Ela ficou muito admirada com todas as boas ideias que os seus alunos tinham apresentado. Desde telhados verdes para ajudar a regular a temperatura e a humidade das casas, interdição ao trânsito em algumas ruas do Bairro, painéis solares nos edifícios públicos e até a criação de charcos e zonas verdes para favorecer a biodiversidade.

- Muito bem, estou muito contente com o vosso trabalho! Agora só nos falta uma coisa, mostrar este plano na Câmara Municipal de Guimarães. – Disse a professora Susana.

E foi o que aconteceu. O Ecolino e os seus amigos mostraram o plano ao Presidente da Câmara de Guimarães e aos vários responsáveis pelo Bairro C e as suas ideias foram tão bem recebidas que foram aplaudidas por todos. Ficou o compromisso de que as melhores ideias seriam implementadas no Bairro C.

O QUE COMPREENDI DA HISTÓRIA:

1 - QUAL O NOME DA ZONA QUE VAI SOFRER TRANSFORMAÇÕES NA CIDADE DE GUIMARÃES?

2 - QUAIS AS RUAS QUE INTEGRAM ESSA ZONA DA CIDADE?

3 - O QUE SE PRETENDE ATINGIR COM A TRANSFORMAÇÃO DESSA ZONA DA CIDADE?

4 - O QUE PROPÔS A PROFESSORA SUSANA PARA QUE OS ALUNOS CONHECESSEM ESSA ZONA DA CIDADE?

5 - QUAIS AS IDEIAS QUE OS ALUNOS APRESENTARAM PARA ESSA ZONA DA CIDADE?

6 - NO FINAL, OS ALUNOS TIVERAM A OPORTUNIDADE DE MOSTRAR O PLANO PARA O BAIRRO C A QUEM?

7 - O PLANO DE AÇÃO FOI BEM ACOLHIDO? JUSTIFICA.

ECO ATIVIDADES

MÃOS À OBRA

Como fazer um moinho de papel

Material: Cartolina colorida; Rolo de papel higiênico; 2 espetos de madeira; 2 missangas; Furador único; Tesouras; Lápis; Cola de stick; Pistola de Cola Quente; Fita.

Passo 1: Corta um pedaço de papel ou cartão grande o suficiente para cobrir um rolo de papel higiênico e cola-o.

Passo 2: Desenha pequenas janelas e portas. Usa um furador para adicionar dois furos na borda superior do rolo de papel, um na frente e outro na parte de trás.

Passo 3: Recorta a forma do telhado num pedaço de cartolina. Enrola para criar um formato de cone um pouco maior que a parte superior do rolo de papel. Não faças o cone muito grande ou as pás do moinho de vento não rodam.

Passo 4: Adiciona cola quente na borda superior do rolo de papel e prende cuidadosamente o telhado.

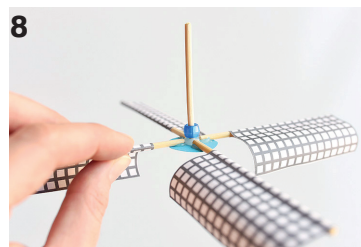
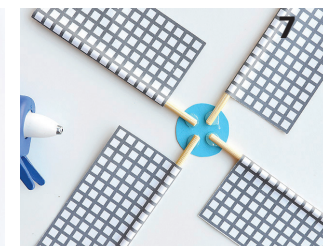
Passo 5: Recorta os paus de espeto, 4 com cerca de 3,5 cm de comprimento e 1 com 2,25 cm de comprimento.

Passo 6: Corta as pás do moinho de vento e dobra-as ao meio. Em seguida, cola-as.

Passo 7: Recorta um círculo de 2,5cm de cartolina. Adiciona cola quente no círculo para colar as pás do moinho de vento e prende-as na parte de trás do círculo. Adiciona uma quantidade maior de cola quente ao meio do círculo e pressiona com cuidado o espeto de 2,25 cm na cola para que fique reto.

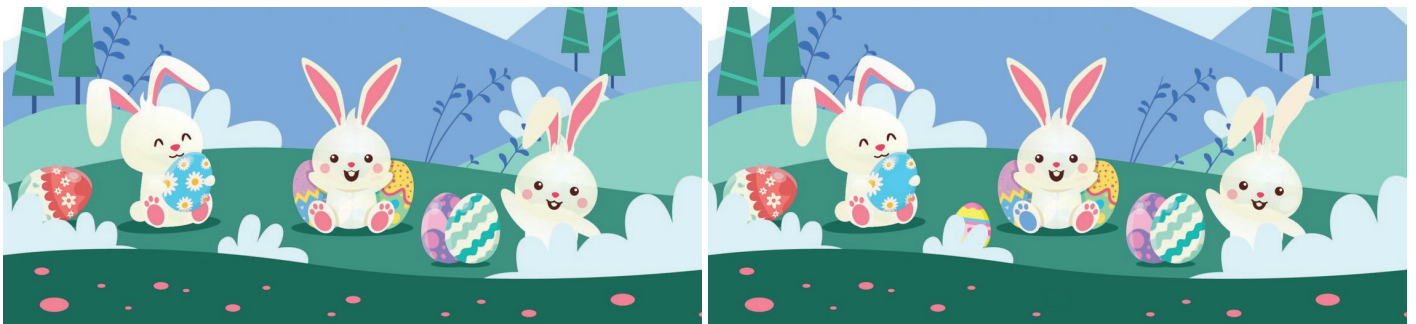
Passo 8: Usa um lápis para enrolar as pás do moinho de vento de papel. Isso vai ajudar a apanhar melhor o vento e por sua vez rodar melhor. Adiciona uma missanga ao espeto vertical e encaixa-o nos dois orifícios rolo de papel higiênico.

Passo 9: Depois de inserir o espeto, coloca uma missanga na parte de trás e de seguida cola-o com cola quente. Certifique-se que não fica agarrado ao rolo de papel higiênico porque isso fará com que as pás não rodem.



ECO JOGOS

Encontra as 7 diferenças

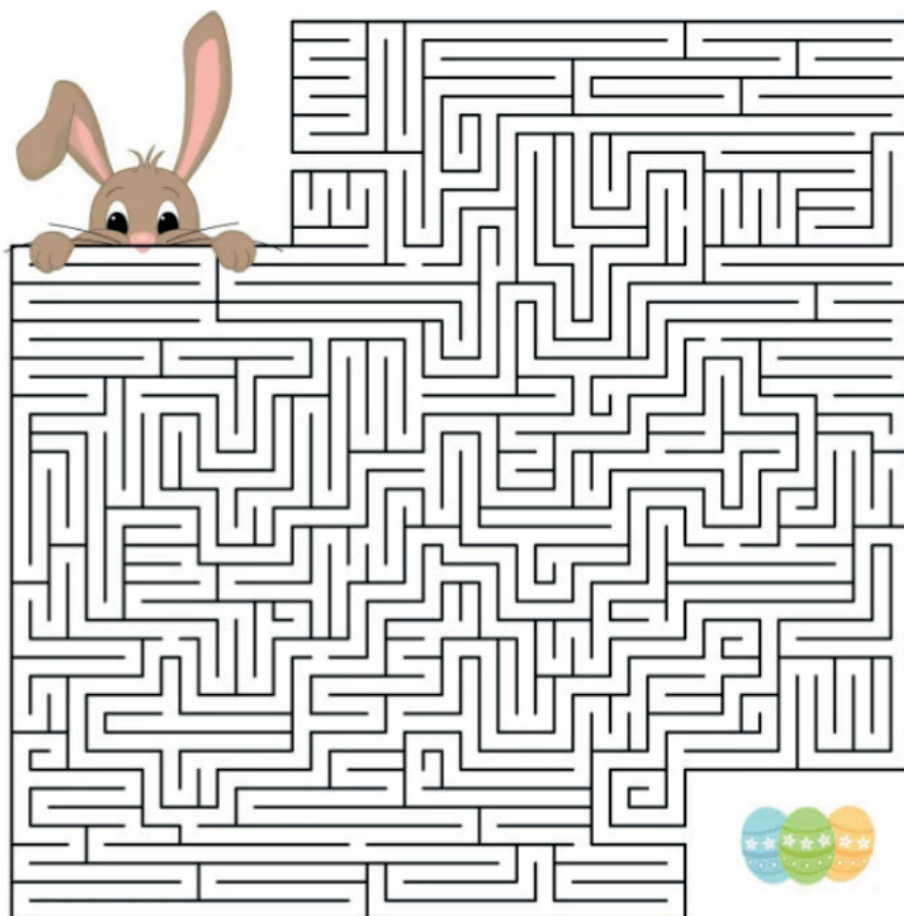


Soluções
1- flor do ovo branco; 2- ovo pequeno rosa; 3- nariz do coelho; 4- pedra de cor branca; 5- ovo azul; 6- barriga do coelho; 7 - ovo com pintas brancas.

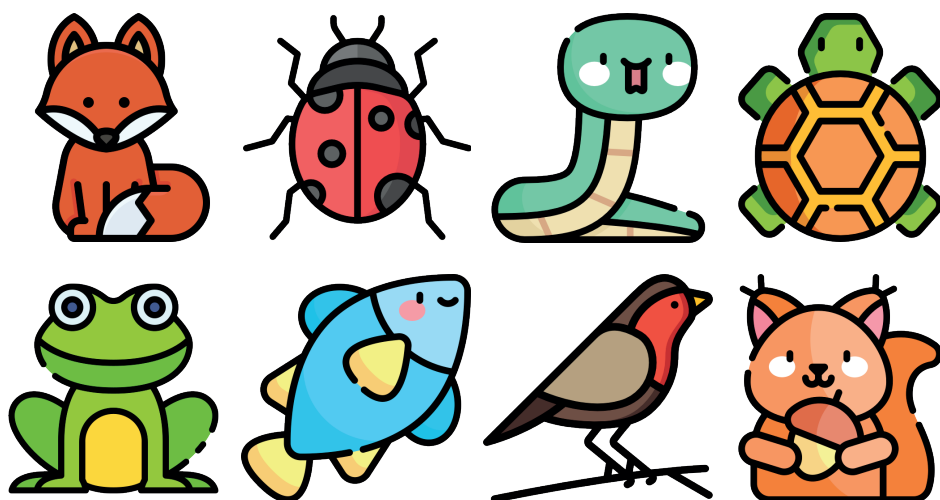
O que falta aqui?
Termina o desenho.



Completa o labirinto ajudando o coelho a chegar à cenoura.



Das seguintes opções, assinala com um círculo os animais que põe ovos.



Pinta a imagem ao teu gosto.



ESPÉCIES QUE PODES VER EM GUIMARÃES

FAUNA

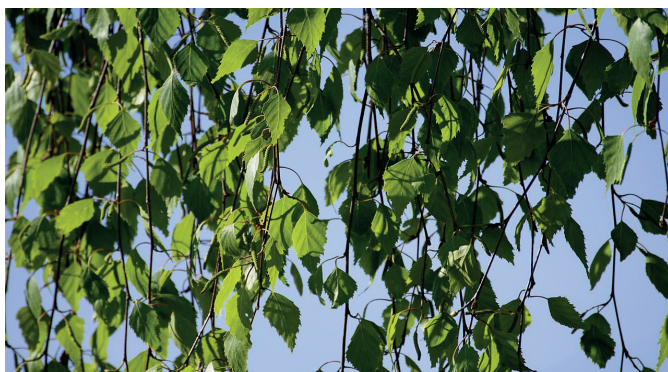
A alvéola-branca (*Motacilla alba*) é uma das espécies de aves mais comuns e amplamente distribuídas na Europa. A sua aparência é elegante, com uma plumagem predominantemente branca e preta. Podem ser facilmente reconhecidas pelo seu voo gracioso, que consiste em voos curtos e planados, frequentemente acompanhados por acrobacias aéreas enquanto caçam insetos no ar. São insetívoras, alimentando-se principalmente de moscas, mosquitos e outros insetos voadores que capturam em voo ou junto ao solo. Em Guimarães pode ser observada com facilidade, especialmente junto a cursos de água.



A joaninha-de-sete-pintas (*Coccinella septempunctata*) é facilmente identificada pela sua cor vermelha ou laranja brilhante com sete pontos pretos. Esta pequena joaninha é uma predadora voraz de pulgões e outros insetos que se alimentam de plantas. Por esse motivo, é valorizada na agricultura como um importante agente de controlo biológico, ajudando a combater as populações de pragas e reduzindo a necessidade de pesticidas. Durante a primavera e o verão, pode ser observada em áreas onde há uma abundância de alimentos, como jardins, campos agrícolas e pomares. É bastante comum na zona da Horta Pedagógica de Creixomil.

FLORA

O pilriteiro (*Crataegus monogyna*) é uma árvore pequena de folha caduca que cresce em climas temperados. As suas folhas são verde-escuras, contrastando com as flores brancas ou rosadas que surgem na primavera. No outono, as suas bagas vermelhas brilhantes adornam os ramos, proporcionando alimento para aves e outros animais selvagens. O pilriteiro é apreciado não apenas pela sua beleza ornamental, mas também pelas suas propriedades medicinais, sendo utilizado na medicina tradicional para tratar problemas cardíacos e circulatórios. É comum em bordas de florestas, campos e sebes, contribuindo para a diversidade ecológica.



O vidoeiro-branco (*Betula pendula*) é uma árvore elegante e distintiva encontrada em toda a Europa e partes da Ásia. Reconhecido pela sua casca branca e lisa, que se destaca especialmente no inverno, o vidoeiro-branco oferece uma visão impressionante em qualquer paisagem. Esta árvore é apreciada não apenas pela sua beleza, mas também pela sua utilidade, uma vez que, a sua madeira é valorizada na indústria de móveis e na produção de instrumentos musicais. Além disso, as suas sementes são uma fonte vital de alimento para aves e outros animais selvagens.

TORNA-TE UM INVESTIGADOR DA NATUREZA BIODIVERSITY GO!



Tu também podes ajudar a equipa do Laboratório da Paisagem e o Ecolino a fazerem a lista de todo o tipo de espécies de animais e plantas que encontrares em Guimarães. Basta descarregares para o teu telemóvel ou dos teus pais a aplicação gratuita Biodiversity GO!

Depois é só fazeres o registo com o teu nome e começares a fotografar todas as plantas e animais que encontrares nos teus passeios ao ar livre, jardins ou mesmo em casa e submeteres na aplicação.

Torna-te um investigador da natureza!

Ajuda-nos a descobrir a biodiversidade de Guimarães.



JOGO INTERATIVO ECO AFONSINHO

Faz a descarga gratuita para o telemóvel do jogo Eco Afonsinho ou joga diretamente no computador através do link www.eco-afonsinho.pt e aprende tudo sobre como construir uma cidade energeticamente mais eficiente.

Tens vários níveis e desafios para superar.

Aventura-te com o Eco Afonsinho!



CONQUISTA O FUTURO

